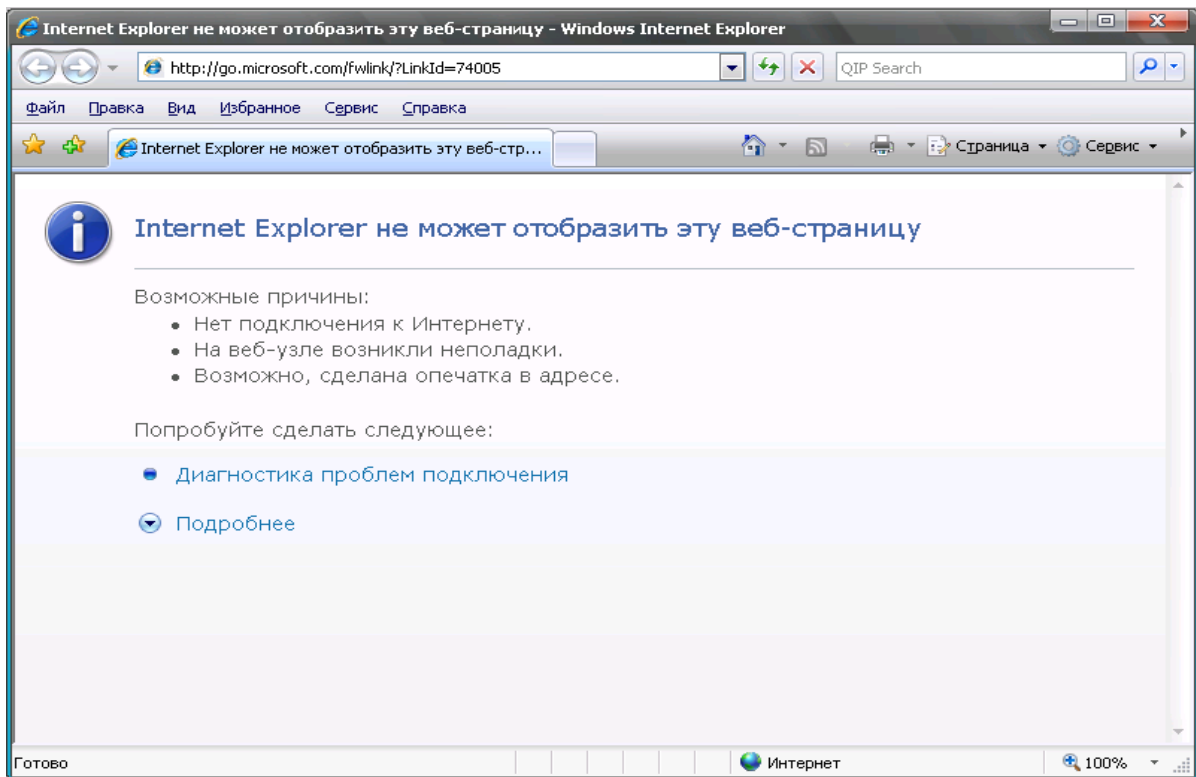


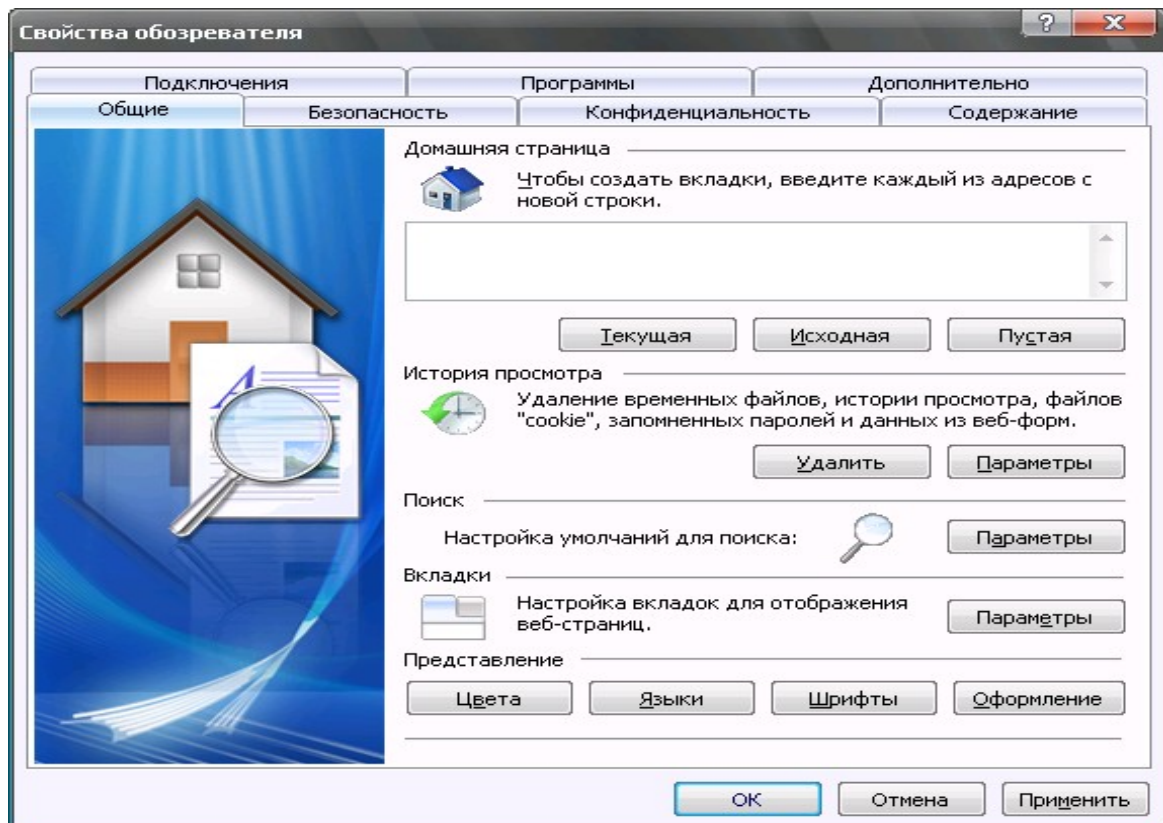
Установка программного обеспечения .

1.Настройка Internet Explorer .

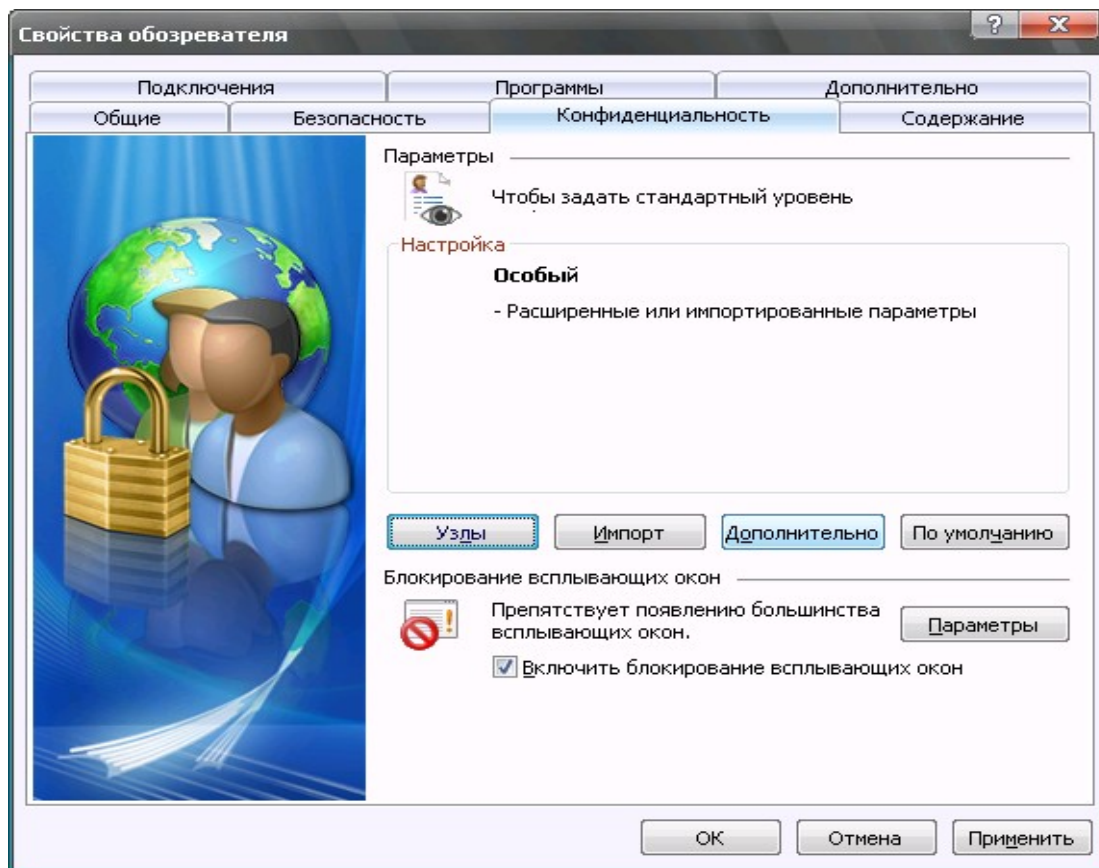
- закрыть **все** окна Internet Explorer
- запустить Internet Explorer



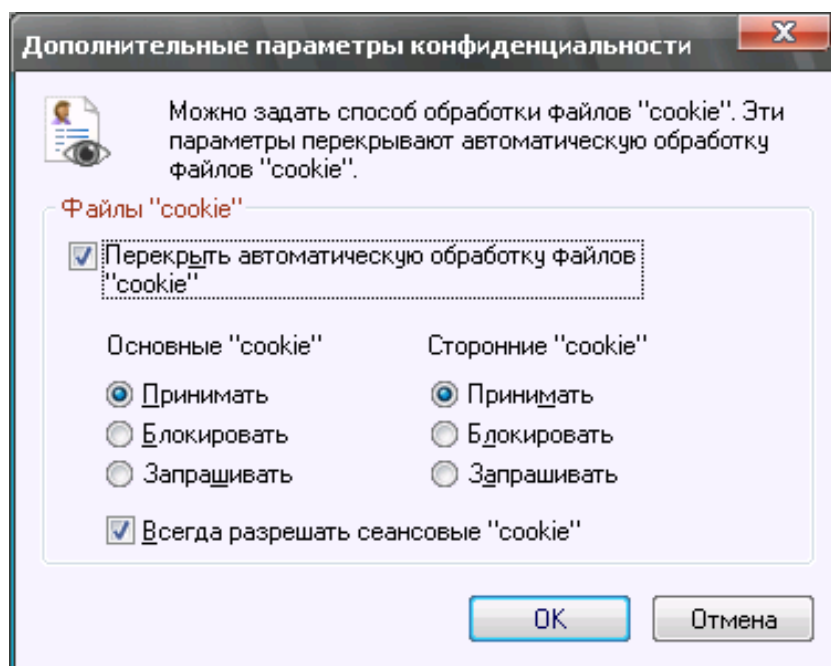
- нажимаем «Сервис» - «Свойства обозревателя»



- переходим на вкладку «Конфиденциальность»



- нажимаем «Дополнительно» , на ней должно быть как на рисунке



если там так и есть , то можно работать дальше , если нет , то выставляем как на верхнем рисунке

- нажимаем «ОК» два раза и закрываем Internet Explorer
- запускаем Internet Explorer , заходим в веб-кабинет системы Смарт
- вводим логин и пароль , полученные от брокера
- переходим на вкладку «Настройка» , на ней переходим в «Рег.Форма»(слева)
- заполняем поля «Новый пароль» , «Новый пароль(подтверждение)» , «Секретный вопрос» , «Секретный ответ»

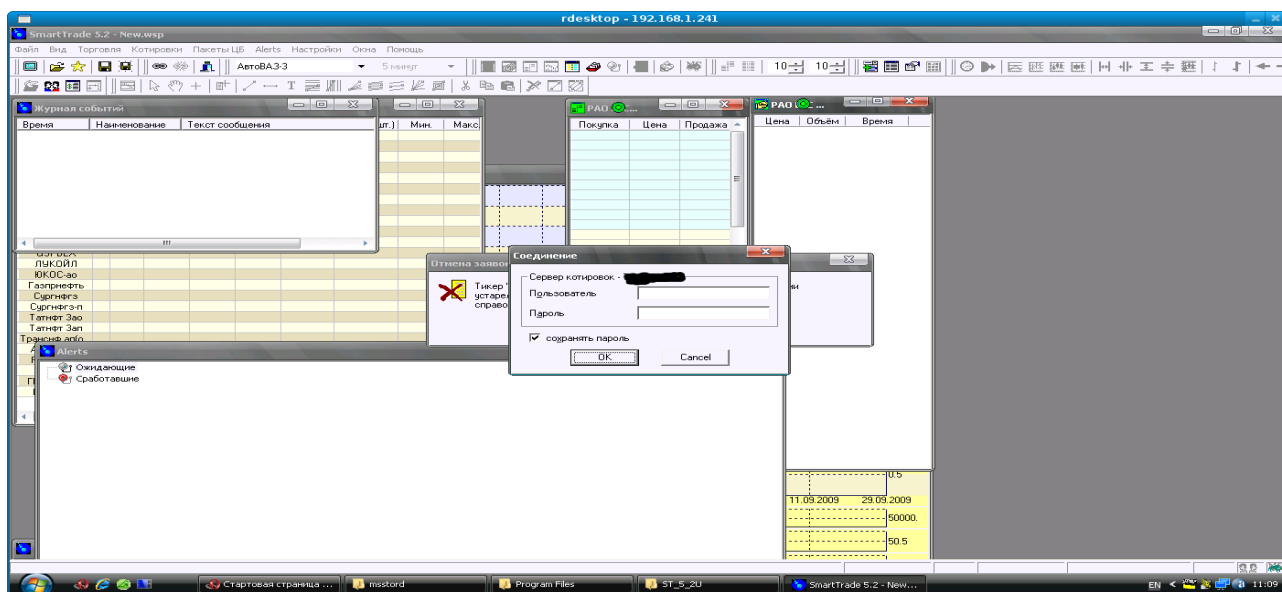
ВНИМАНИЕ !!! Запоминаем пароль !!!!!

- на вкладке «Рег.Форма» внизу нажимаем «Изменить регистрационную информацию»
- для программы Смарт надо использовать этот пароль
- далее нажимаем «Выход»

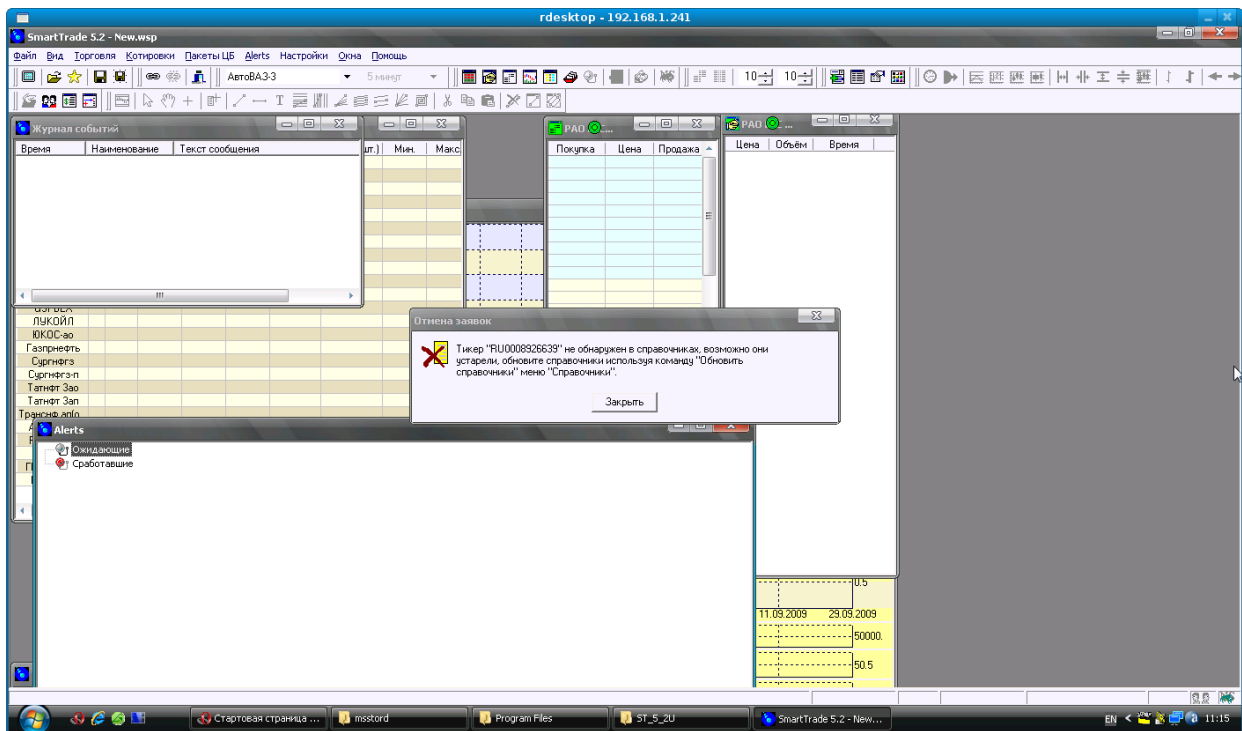
ВНИМАНИЕ !!! Пароль является индивидуальной и конфиденциальной информацией , нельзя сообщать его никому , даже технической поддержке !!!!!

2.Устанавливаем SmartTrade с сайта брокера .

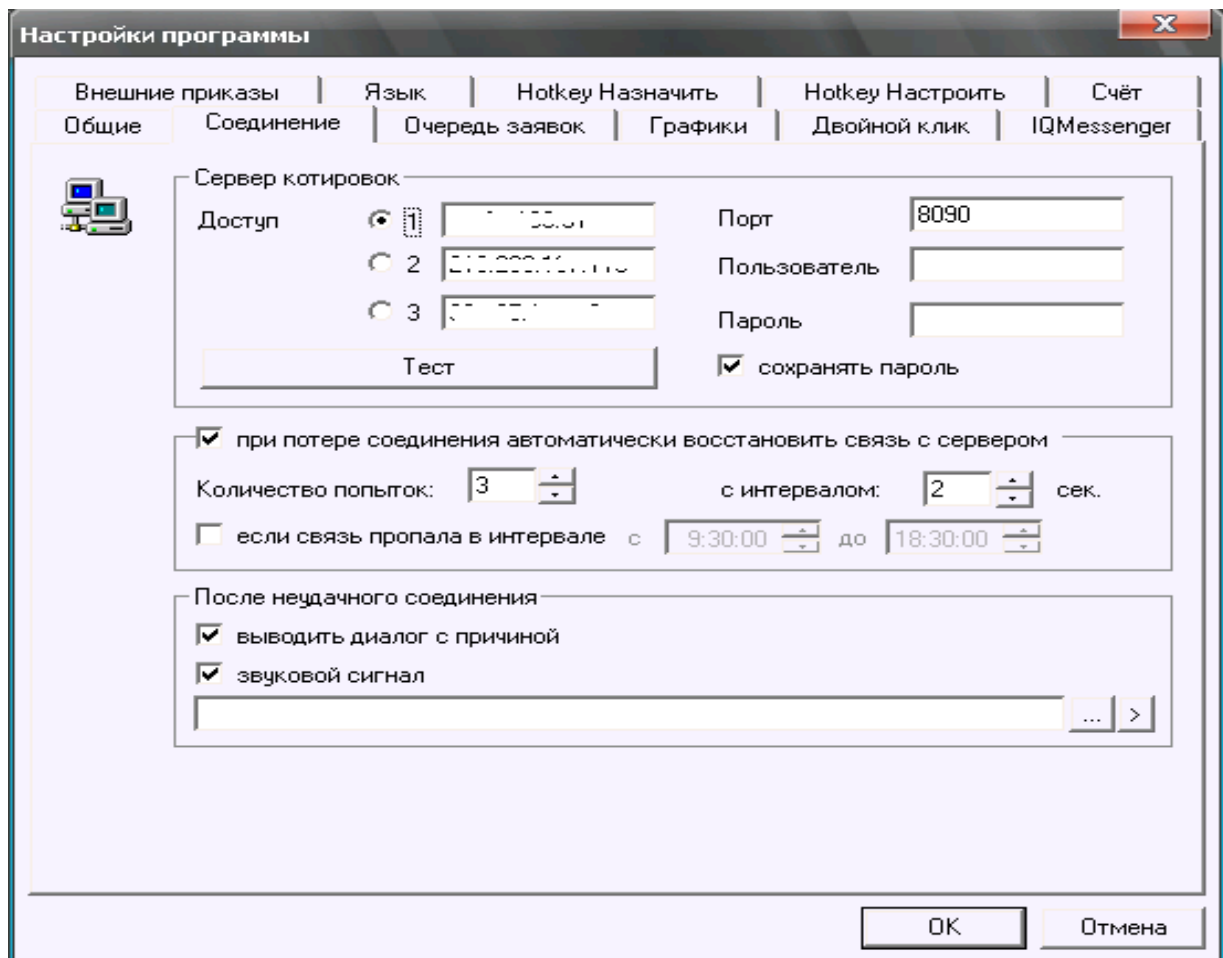
- скачать дистрибутив
- распаковать дистрибутив
- установить дистрибутив
- запустить SmartTrade : получаем аналогичное окно -



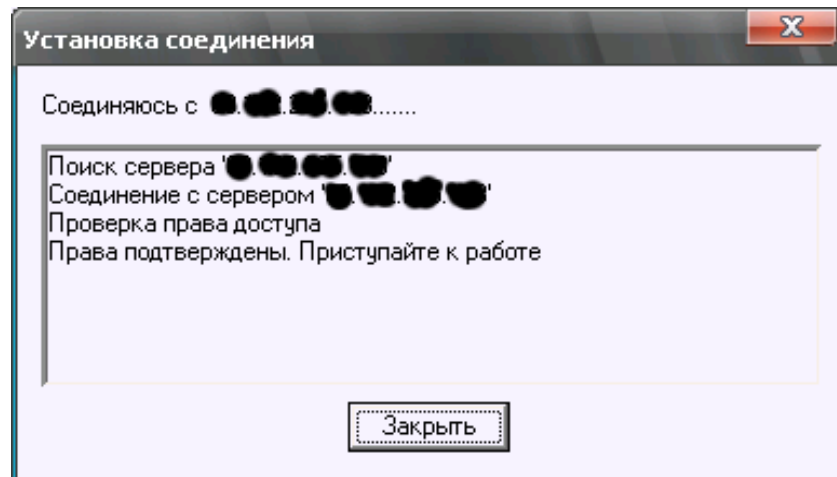
- нажимаем «Отмена» («Cancel»)



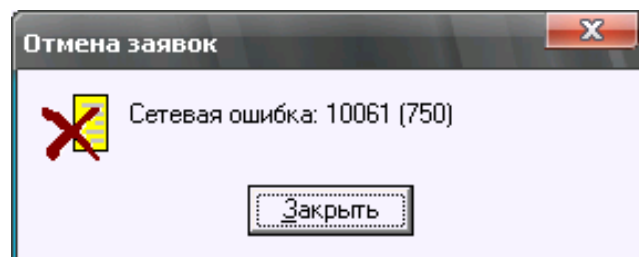
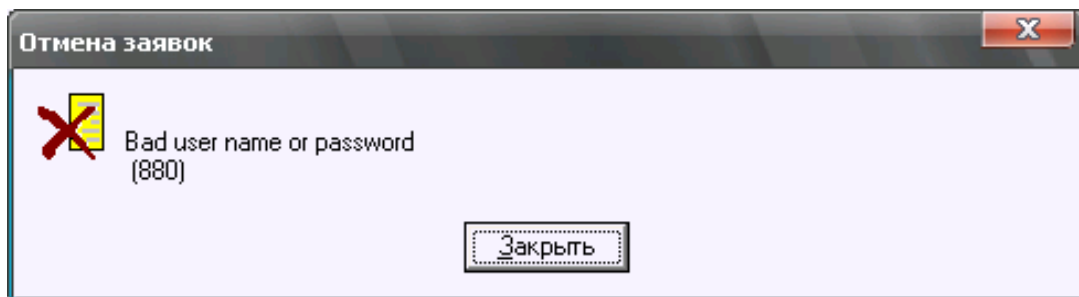
- нажимаем «Закреть»
- Далее настраиваем соединение с сервером Смарт , указанный брокером : нажимаем «Настройки» — «Соединение» , вводим IP адрес сервера (рекомендуется в трёх окнах) , порт соединения (по умолчанию 8090) , логин и пароль в системе



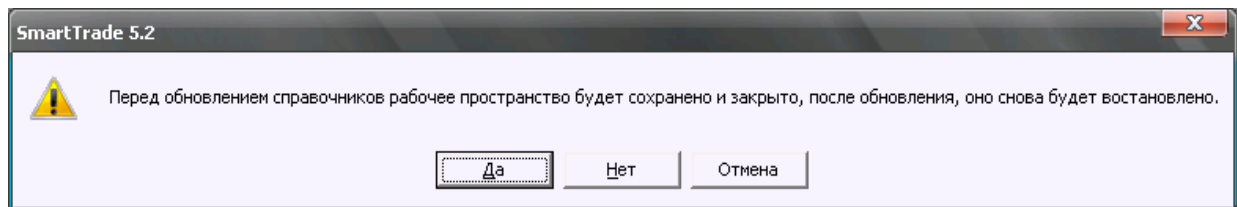
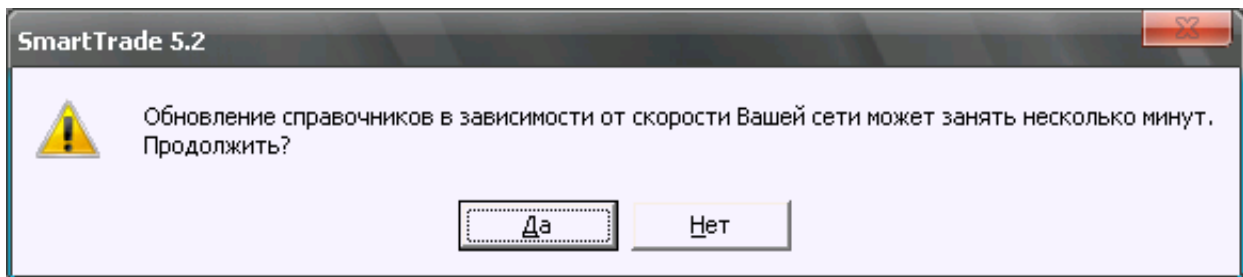
- Нажимаем кнопку «Тест», соглашаемся со всеми всплывающимися окнами и должны получить такое окно:



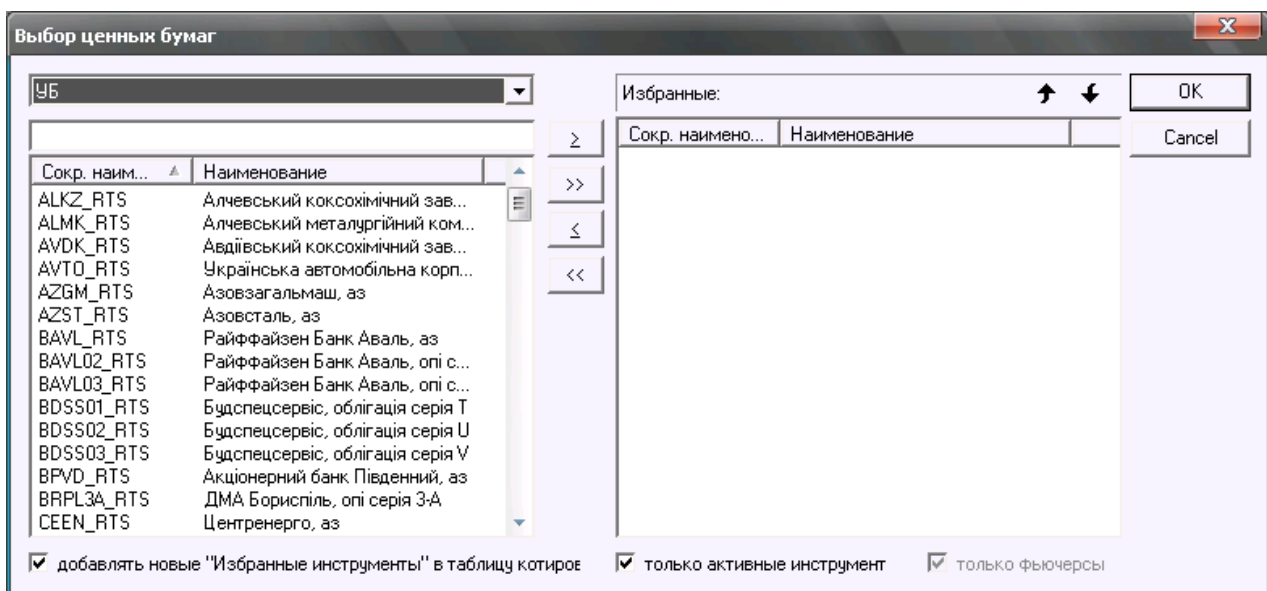
(если Вы ввели не правильные данные — будет выведено сообщение об ошибке, надо просто правильно ввести данные)



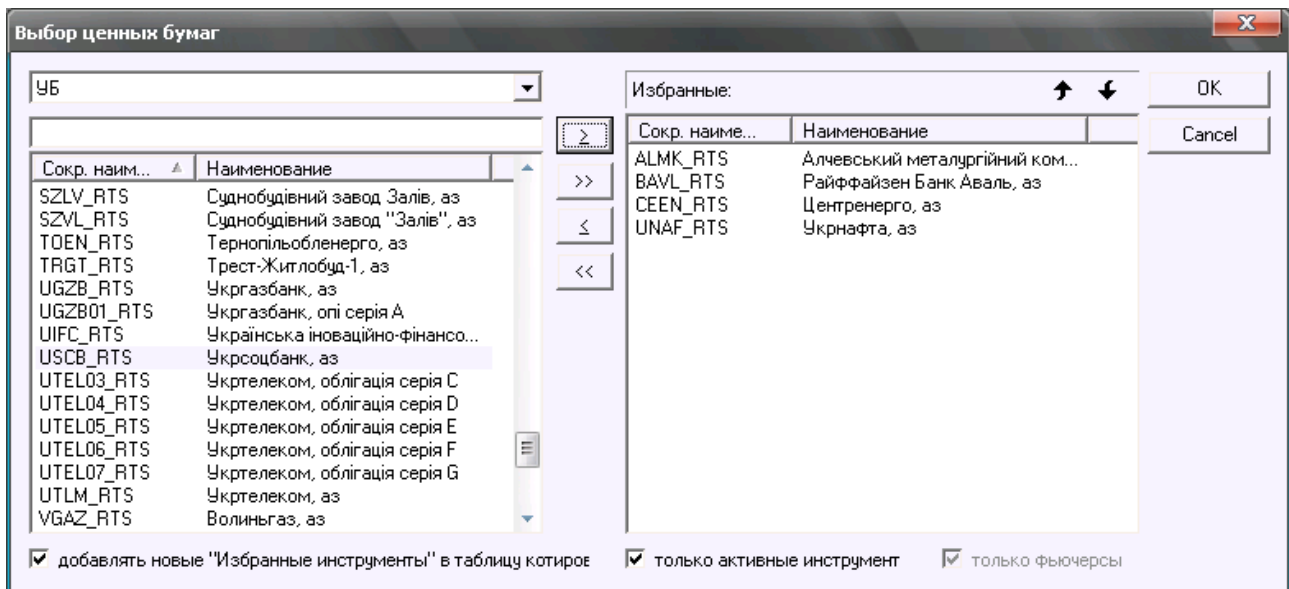
- жмём на нем «Закреть», в окне «Настройки программы» жмём «ОК»
- закрываем программу Смарт, сохраняя рабочее пространство.
- Запускаем программу Смарт, закрываем все окна на рабочем пространстве
- Нажимаем «Настройки» — «Обновить справочники», соглашаемся со всплывающимися окнами, программа Смарт может закрыться ошибкой (зависит от качества интернета).



- Если программа закрылась, запускаем Смарт и переходим к следующему пункту.
 - Нажимаем «Настройки» — «Соединение», в открывшемся окне нажимаем кнопку «Тест», получаем разрешение на доступ, жмём на нём «Закрыть», в окне «Настройки программы» жмём «ОК»
 - Далее нажимаем «Настройки» — «Обновить справочники»
 - Приступаем к формированию рабочего поля программы (как пример):
- а) «Котировки» — «Выбор ЦБ», в открывшемся окне выбираем торговую площадку и с нижнего левого большого окна добавляем в правое бумаги, с которыми будем работать, далее жмём «ОК»



- б) «Котировки» — «Котировки», в открывшемся окне правой кнопкой мыши из появившегося меню нажимаем «Добавить/удалить тикер», в открывшемся окне с нижнего левого большого окна добавляем в правое бумаги, с которыми будем работать, далее жмём «ОК». В окне «Котировки» должны появиться нужные нам бумаги.



в) В окне «Котировки» правой кнопкой мыши и в появившемся меню выбираем «Создать» — «Все сделки», потом также аналогично для графика и очереди заявок (так называемый стакан), на них включаем режим взаимосвязи в зелёный цвет.

г) «Торговля» — «Менеджер счета».

д) Изменяя размеры полученных окон, формируем удобное для себя рабочее поле

е) «Файл» — «Сохранить как ...» (сохраняем своё рабочее поле под удобным нам именем)

ж) На панели инструментов нажимаем жёлтую звёздочку, в появившемся меню нажимаем «Добавить», можно сформировать несколько своих рабочих пространств, проделать с ними аналогичное и теперь легко можно переключаться между созданными рабочими пространствами, нажимая на панели инструментов жёлтую звёздочку.

- Закрываем программу Смарт

- Запускаем программу Смарт, выбираем рабочее пространство и приступаем к работе.

После каждого запуска программы Смарт рекомендуется проделать такие действия: произвести тест соединения («Настройки» - «Соединение») и обновить справочники («Настройка» - «Обновить справочники»).

УДАЧНОЙ РАБОТЫ !!!